

## INHALTE

Sie fragen sich, wie Sie Job und Familie miteinander vereinbaren können? Der (Wieder-)Einstieg in den Job ist für Erziehende oft mit besonderen Herausforderungen verbunden. Die beruflichen und familiären Bedürfnisse lassen sich manchmal nur schwer vereinbaren und erschweren die Jobsuche. Wir möchten Sie dabei unterstützen. Unser Erziehende-Coaching richtet sich an Erziehende mit dem Ziel, eine Balance zwischen Familie und Erwerbstätigkeit zu finden. Dies betrifft sowohl die Frage der Kinderbetreuung in Bezug auf vorgegebene Arbeitszeiten als auch die Organisation des Alltags.

## IHR PLUS BEI UNS:

### + IHR COACHING ENTHÄLT:

Wir ermitteln mit Ihnen Ihre bisher nicht genutzten Möglichkeiten und Talente für Beruf und Karriere und Unterstützung im vollständigen Bewerbungsprozess – von der Stellensuche über die Erstellung des Lebenslaufs bis hin zum Training von Vorstellungsgesprächen.

### + COACHING 1:1

Das Coaching erfolgt in Einzelgesprächen und wird in Einzelbüros durchgeführt.

### + SPIELANGEBOT FÜR KIDS

Ein Spielangebot für Kinder, das leicht in jedes Coaching integriert werden kann, ermöglicht es Ihnen, Ihr/e Kind/er mitzubringen, falls einmal keine Kinderbetreuung möglich sein sollte.

### + FAMILIÄRE/PERSÖNLICHE ANLIEGEN

Haben Sie individuelle Fragen zu Ihrer persönlichen/familiären Situation? Auch hier helfen wir Ihnen gerne weiter.

### + KINDERGARTENPLATZ

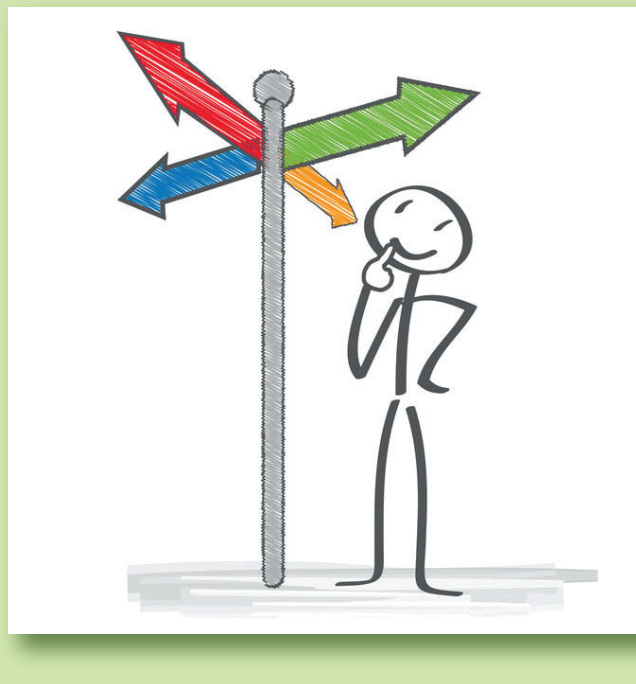
Wir unterstützen Sie bei der Suche nach einem geeigneten Kindergartenplatz.

### + IHR PROJEKT WIRD GEFÖRDERT

Das Projekt wird vom Kommunalen Job-Center zu 100% gefördert. Ihnen entstehen keinerlei Kosten.

### + BEWERBUNGSSET

Sie erhalten ein professionelles Bewerbungsfoto und Ihre neu erstellten/überarbeiteten Bewerbungsunterlagen digital auf einem USB-Stick.



### + ZEITEN

- ▶ Täglich
- ▶ Montag bis Freitag
- ▶ nach Absprache, mindestens 10 bis 25 Stunden (wöchentlich)

### + GUTE ERREICHBARKEIT UND AUSSTATTUNG

Das Coaching findet in modernen Räumlichkeiten statt und ist mit öffentlichen Verkehrsmitteln gut erreichbar. Gut ausgestattete Räumlichkeiten mit Computer, Internetzugang, Drucker und Scanner stehen Ihnen trainingsbegleitend für Recherchen und zur Erstellung von Bewerbungen etc. zur Verfügung.

### + DEUTSCHKURS

Zweimal wöchentlich erhalten Sie Unterstützung zum Erwerb der Deutschen Sprache.

### + GEMEINSAM

Täglicher Austausch mit Gleichgesinnten. Einmal wöchentlich finden gemeinsame Unternehmungen und einmal monatlich ein gemeinsames Frühstück statt.

### + SIE SIND NICHT ALLEINE

Wir begleiten und unterstützen Sie. Sprechen Sie uns an.

### + + INTERESSIERT?

Wir sind für Sie da! Wir beraten Sie gerne!

## Anmeldung

Die Aufnahme erfolgt nach Abschluss einer Kooperationsvereinbarung mit Maßnahmenvorschlag mit Ihrem Vermittlungscoach (m., w., d.) und nach einer verbindlichen Anmeldung beim Bildungswerk vor Ort.

## Kosten

Wenn Sie eine Kooperationsvereinbarung mit Ihrem Vermittlungscoach (m., w., d.) getroffen haben, werden die Kosten vom Kommunalen Job-Center des Odenwaldkreises getragen.

## Das Bildungswerk im Kurzprofil

Das Bildungswerk der Hessischen Wirtschaft e. V. [BWHW] ist die gemeinnützige Bildungseinrichtung der hessischen Unternehmerverbände [VhU].

Mit rund 1.000 fest angestellten Mitarbeitern und Mitarbeiterinnen erbringen wir an über 50 Standorten hochwertige Dienstleistungen für öffentliche Auftraggeber, Unternehmen, Beschäftigte und Arbeitssuchende.

## Management der Qualität

Unsere geschulten und motivierten Mitarbeiter/-innen tragen maßgeblich zur Qualität und zum Erfolg unserer Programme und Projekte bei.



## KONTAKTDATEN

Bei Interesse wenden Sie sich an die Ansprechpartner des BWHW:

**DURCHFÜHRUNGSORT: ANSPRECHPARTNER:**

**Bildungswerk der Hess.  
Wirtschaft e. V.**

Frankfurter Str. 37  
64720 Michelstadt

**Gabriele Allemann**

060619438-12

[allemann.gabriele@bwhw.de](mailto:allemann.gabriele@bwhw.de)

**Katrin Reichenbächer**

060619438-31

[reichenbaecher.katrin@bwhw.de](mailto:reichenbaecher.katrin@bwhw.de)

Die Maßnahme wird gefördert aus Mitteln des Hessischen Ministeriums für Arbeit, Integration, Jugend und Soziales.

## HESSEN



Hessisches Ministerium für  
Arbeit, Integration, Jugend  
und Soziales



## Erziehende

Ein Kooperationsprojekt des Kommunalen  
Job-Centers des Odenwaldkreises und des  
Bildungswerks der Hessischen  
Wirtschaft e.V.,

Standort Michelstadt